

Kuinka ERSY toimii

- ryhmäkokoukset viikoittain
- tukihenkilöt ja tukipuhelin
- yleisöluentoja lääketieteen ja hoitotieteen alalta
- kyselytunnit, ERSY:n omalääkärit vastaavat
- fysioterapiaa virtsankarkailuun
- omat ryhmät puolisoille

Mistä puhutaan ?

- eturauhasen eli prostatan toiminta
- sairauden varhaisen toteamisen tärkeys
- PSA - verikoe ja sen merkitys
- prostatasyövän hoitovaihtoehdot
- prostatasyövän eteneminen
- syövän vaikutukset seksiin
- viimeisimmät alan tutkimustulokset
- ravinnon merkitys
- henkisen tuen ja avun merkitys



TIEDOKSI!

Eturauhassyöpäpotilaiden tuki ry, ERSY on potilasyhdistys joka pyrkii toimimaan yhteistyössä syöpää hoitavien sairaaloiden, lääkäreiden ja hoitajien kanssa, sekä yhteiskunnan päättäjien, ja kaikkien syöpä- ja potilasjärjestöjen kanssa.

ERSY:llä on myös kansainvälistä yhteistyötä ja tiedonvaihtoa PRONet'in kautta 14:ssä maassa toimivien vastaavien prostatajärjestöjen kanssa.

ERSY:n tukipuhelin

040 – 828 0000

www.eturauhassyopa.info

Syöpäjärjestöjen yhteinen
puhelinneuvonta
ma klo 10–14 ja 16–18,
ti–pe 10–14

0800 – 19414

Toimintaamme voit tukea lahjoituksin
ERSY:n tilille Aktia 405569-226476

ÄLÄ JÄÄ YKSIN!
soita 040 – 828 0000

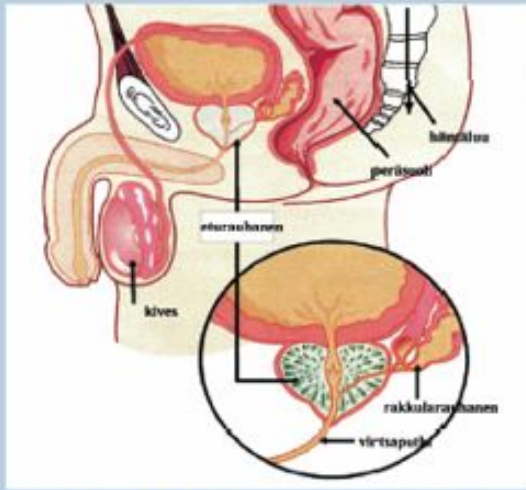
Eturauhassyöpäpotilaiden tuki ry.

ERSY

Helsingin ja Uudenmaan
sairaanhoidopiirin alueella

- potilasyhdistys
- yleishyödyllinen, voittoa tavoittelematon
- Yhdistykseemme kuuluu miehiä, heidän puolisoitaan, perheenjäseniään ja ystäviään

ÄLÄ JÄÄ YKSIN!
soita 040 – 828 0000



TOIMINTAMME TARKOITUS ON

- auttaa eturauhassyöpäpotilaita ja heidän läheisiään elämään fyysisesti ja henkisesti antoisaa elämää

tarjota:

- vertaistukea ja sairastuneiden omakohtaisia kokemuksia
- neuvoja potilaan näkökulmasta
- tapaamisia ja keskustelutukea tulevaisuutta varten

tiedottaa asianosaisille ja julkisuuteen:

- sairauden varhaisen toteamisen tärkeydestä
- sairauden seurannasta ja seulonnasta

ÄLÄ JÄÄ YKSIN!
soita 040 – 828 0000

Olet lämpimästi tervetullut!

Vertaistuki- ja pienryhmämme kokoontuvat

- joka tiistai klo 17.30 (kesä-elokuussa klo 15.30)
- Helsingin kaupungin Töölön palvelukeskuksessa, Töölönkatu 33
- tukihenkilöihimme saat yhteyden tukipuhelimella 040 - 828 0000
- ryhmiä myös puolisoille, joka kuukauden 2. tiistai

ÄLÄ JÄÄ YKSIN!
soita 040 – 828 0000



ETURAUHASSYÖPÄ

Tieto eturauhas- eli prostatasyövästä on jokaiselle shokki. Sairaus aiheuttaa useille potilaille masennusta.

Miten selviytyä eteenpäin ?

1. Puhuminen auttaa. Puhu avoimesti peloista ja iloista perheesi ja läheisten ystäväsi kanssa. Puhuminen on "täsmälääke" masennukseen ja sen ennalta ehkäisyyn.
2. Henkinen tuki on yhtä tärkeätä kuin varsinainen sairauden hoito.
3. Puhu myös lääkärisi kanssa sairaudestasi perinpohjaisesti, jotta varmasti saat selville, mistä on kysymys. Potilaalla on oikeus saada lääkäriltä riittävästi aikaa ja tarkka tieto sairauden laadusta, vakavuusasteesta, tarpeellisista lisätutkimuksista ja hoitovaihtoehtoista etuineen ja haittoineen.
4. Noudata lääkärisi antamia määräyksiä ja ohjeita.
6. Keskustele prostatasyöpään sairastuneitten miesten kanssa. Kysy miten he ovat toimineet ja millaisia hoitoja saaneet.
7. Ota hoito ja toipuminen yksi askel kerrallaan. "Hiljaa hyvää tulee".

ÄLÄ JÄÄ YKSIN!
soita 040 – 828 0000